

# Gedragsherkenning

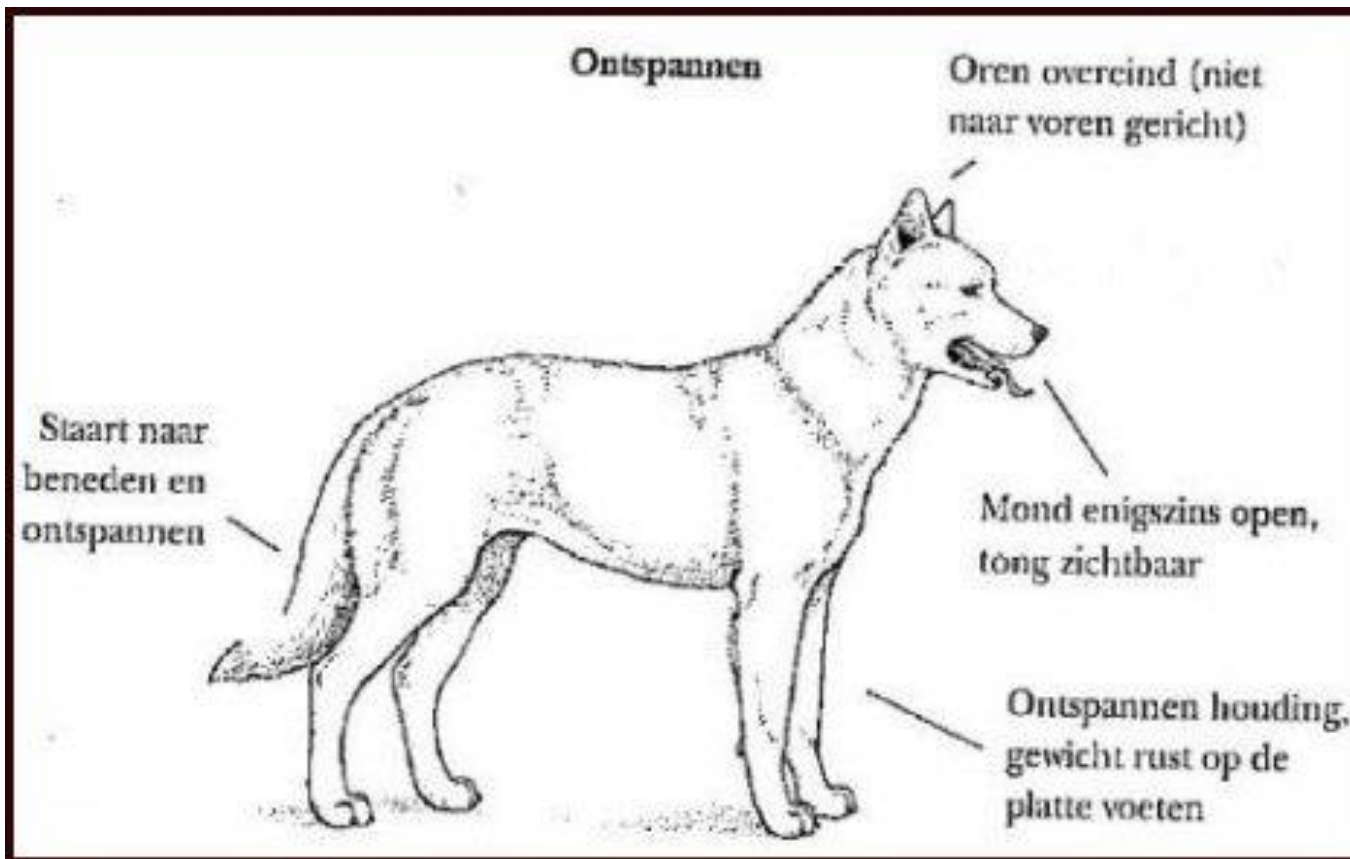


# Gedragsherkenning

- Dominantie  $\neq$  agressie
- Submissie  $\neq$  angst



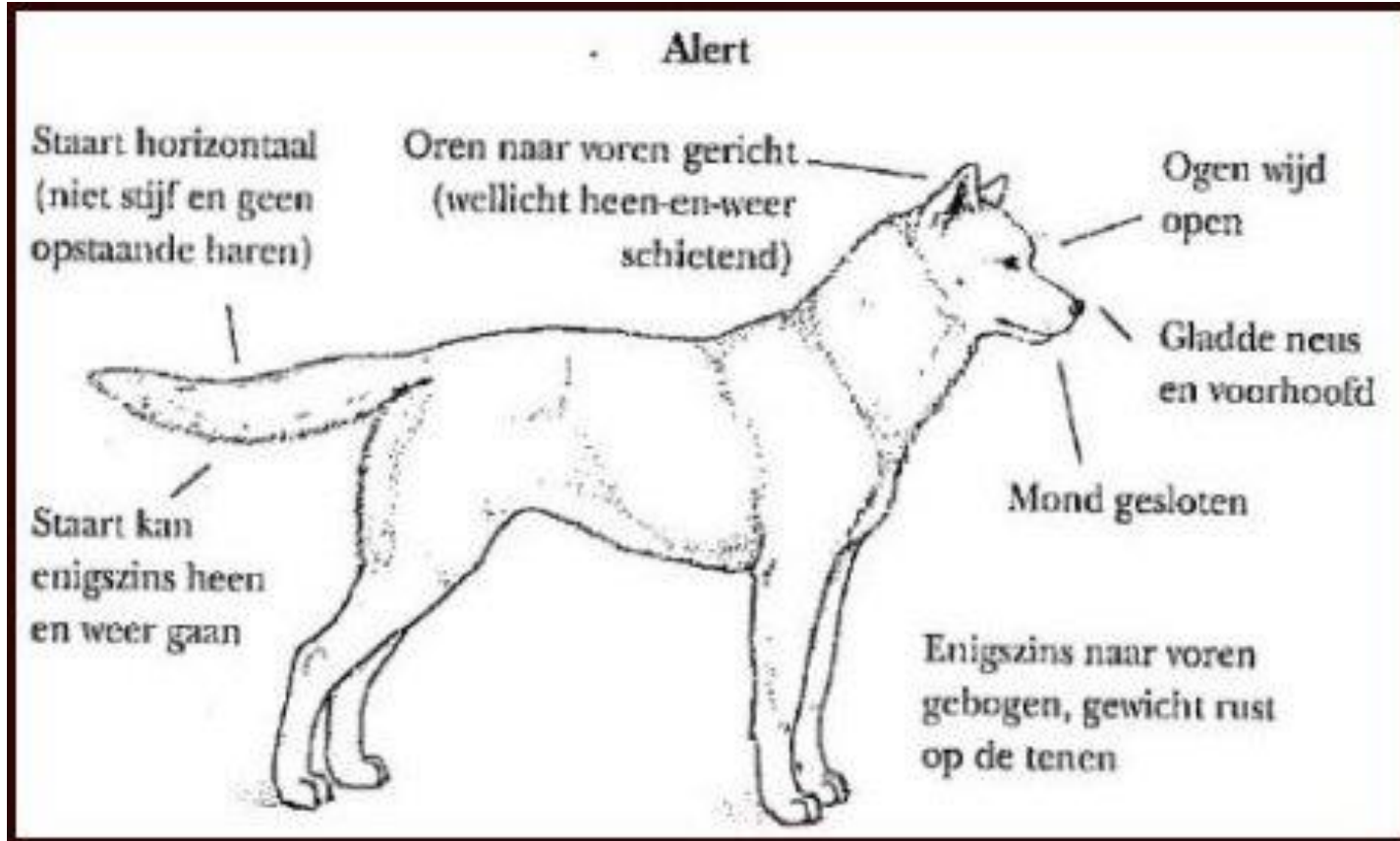
# Ontspannen hond



# Ontspannen hond



# Alerte hond



# Alerte hond



Pyreneese Berghond wordt alert  
in seconden



# Dominantie



## **Dominantie**

- Relatie tussen 2 individuen
- Dominant = overheersend



# Dé dominante hond bestaat niet



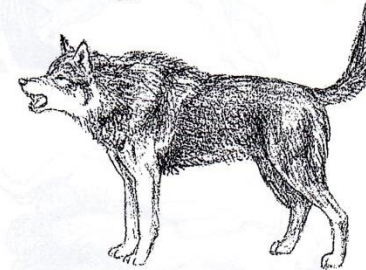
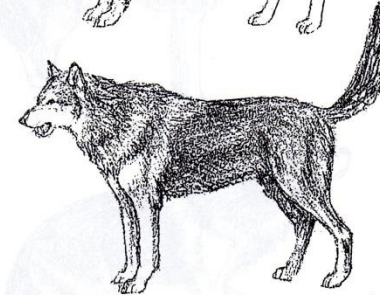
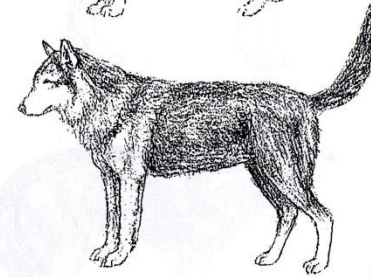
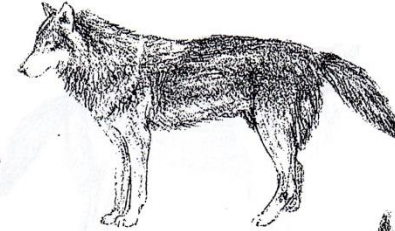
## **Dominantie**

- Beschrijft een relatie
- Géén karaktereigenschap
- Relatief begrip





# Dominante hond



*Body and facial postures flow from one set of signals to another. This dog's mind is changing from calm and alert to aggressive.*

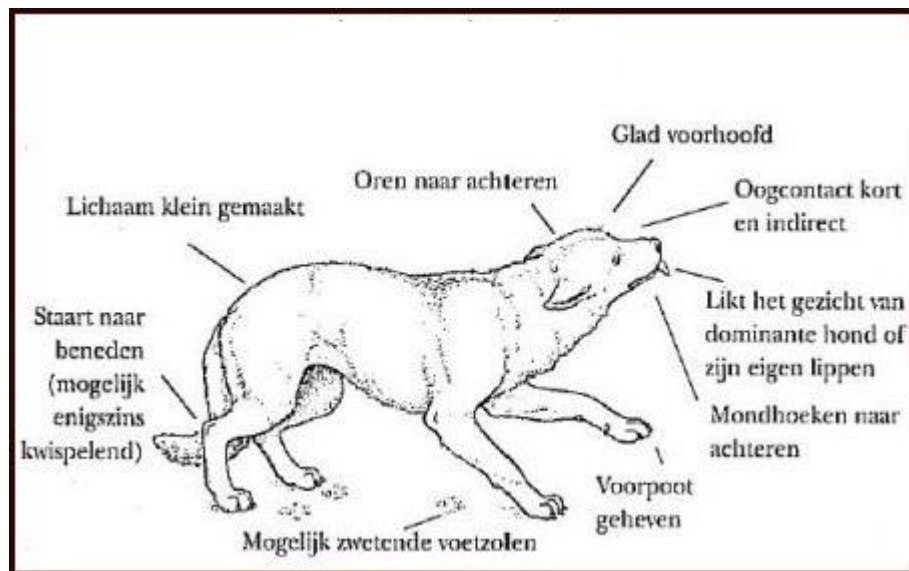


# Submissieve hond



Actieve onderwerping

- Naderen in een lage houding
- Staart laag (of tussen de poten)
- Mondhoeken likken

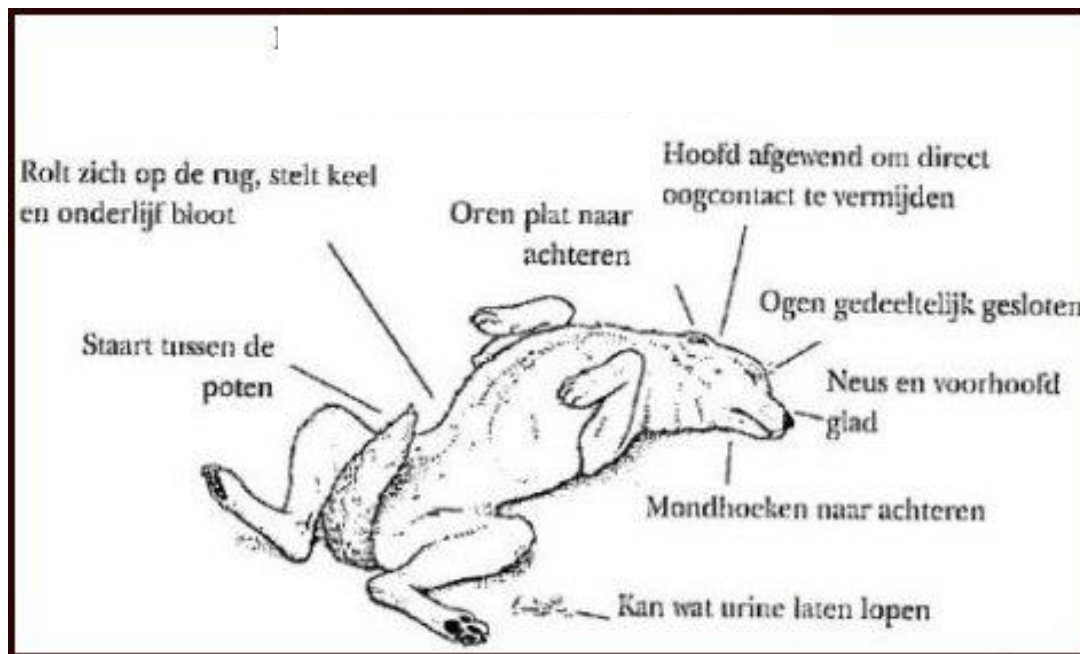


# Submissieve hond

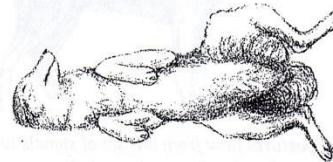
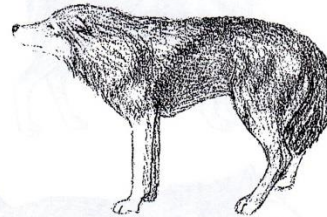
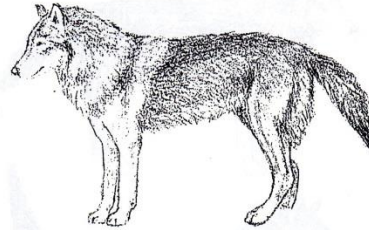


Passieve onderwerping

- Afwachtende houding
- Gaan liggen tot andere hond nadert
- Soms zelfs op de rug gaan liggen



# Submissieve hond



*This dog's mind is changing from calm and alert to submissive.*



# Ontmoeting



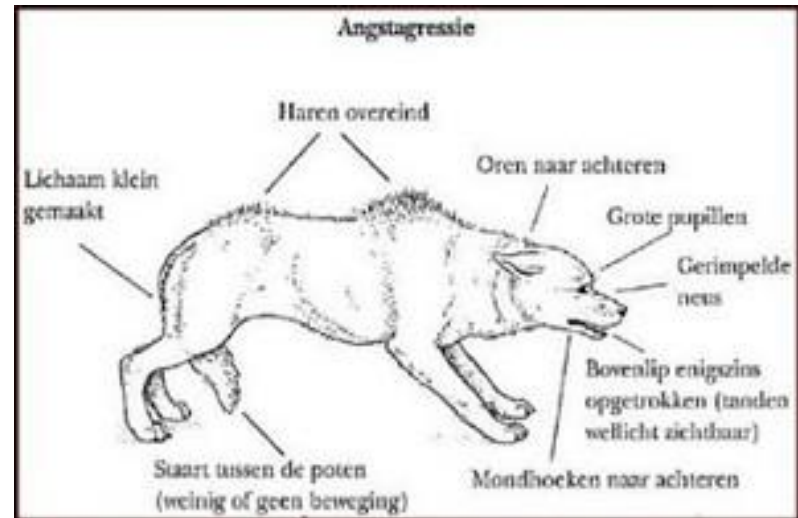
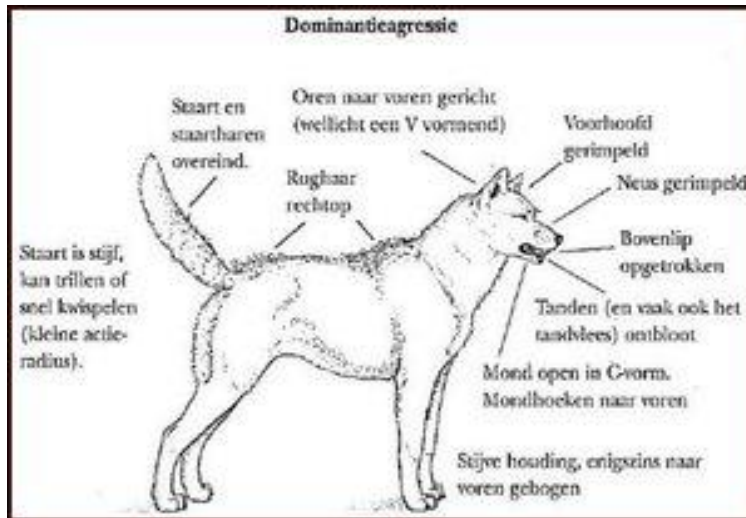
# Agressie en angst



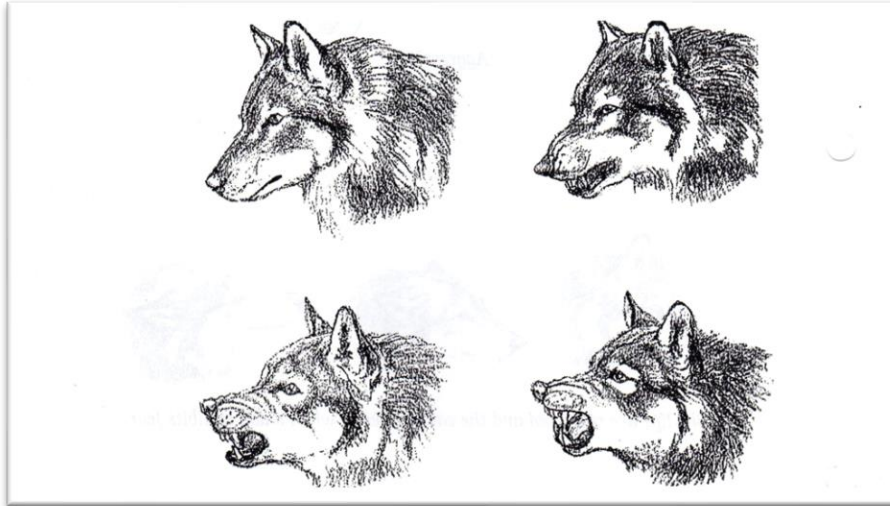
Of beide?



# Dominante agressie versus angstagressie

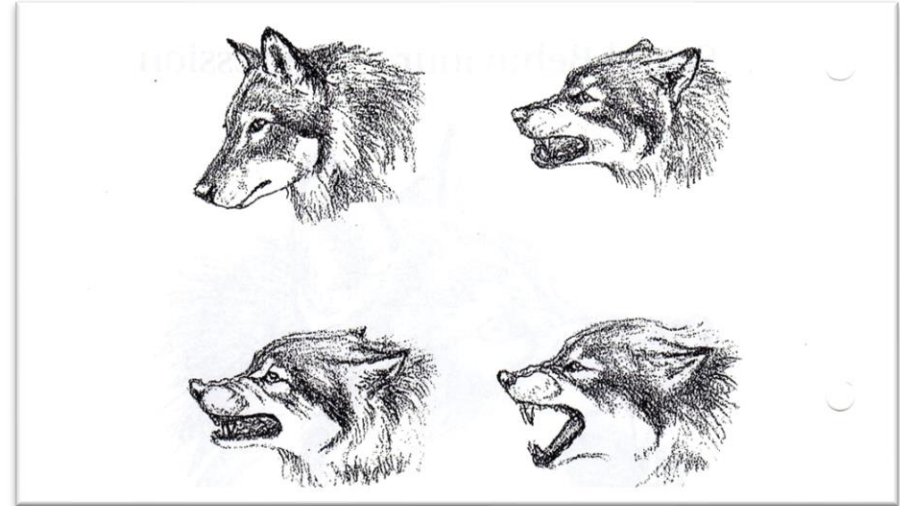


# Dominante agressie versus angstagressie



## Dominante agressie

- Oren naar voren
- Korte mondhoeken
- Rimpels op neus en voorhoofd
- Kaken nagenoeg op elkaar
- Lage eentonige grom



## Angstagressie

- Oren naar achteren
- Lange mondhoeken
- Rimpels op neus
- Kaken wijd open



# Dominante agressie versus angst agressie



[Wolven in gevecht in Diergaarde Blijdorp](#)



# Angstige hond



## Kenmerken

- Trillen
- Apathisch
- Steun zoeken
- Niet naar buiten willen
- Verstoppert – veilige plaats opzoeken



# Conflictgedrag

## Ambivalent gedrag

Conflictgedrag dat is samengesteld uit gedragselementen van twee of meer gedragssystemen.

- Afwisseling van aanval en vlucht bij territoriale grensgevechten
- Propellor-staart
- Hoge staart, lage oren



# Ambivalent gedrag



Ambivalent gedrag



# Conflictgedrag



## Overspronggedrag

Het gedrag is opgebouwd uit handelingen uit een derde gedragssysteem.

- Verzorging (krabben)
- Plassen (ontlasten)
- Interesse tonen in een ongerelateerd object



# Conflictgedrag



## Omgericht gedrag

De hond richt zijn gedrag op een derde persoon/dier of ding, die niets met het conflict te maken heeft



# Spelgedrag



## Kenmerken

- Spelboog
- Grommen in verschillende toonhoogten
- Kwispelen
- Wisselend boven en onder



# Vragen?

