

Honden zijn geen mensen



De hond



Even voorstellen



Ik ben:

- Lisette Langens
- Gediplomeerd kynologisch instructeur
- Overige opleidingen
 - Ethologie van de hond
 - Leren bij honden
 - Probleemgedrag bij honden
 - Honden EHBO
- Verbonden aan KC sinds 2004



Even voorstellen

Wie zijn jullie?

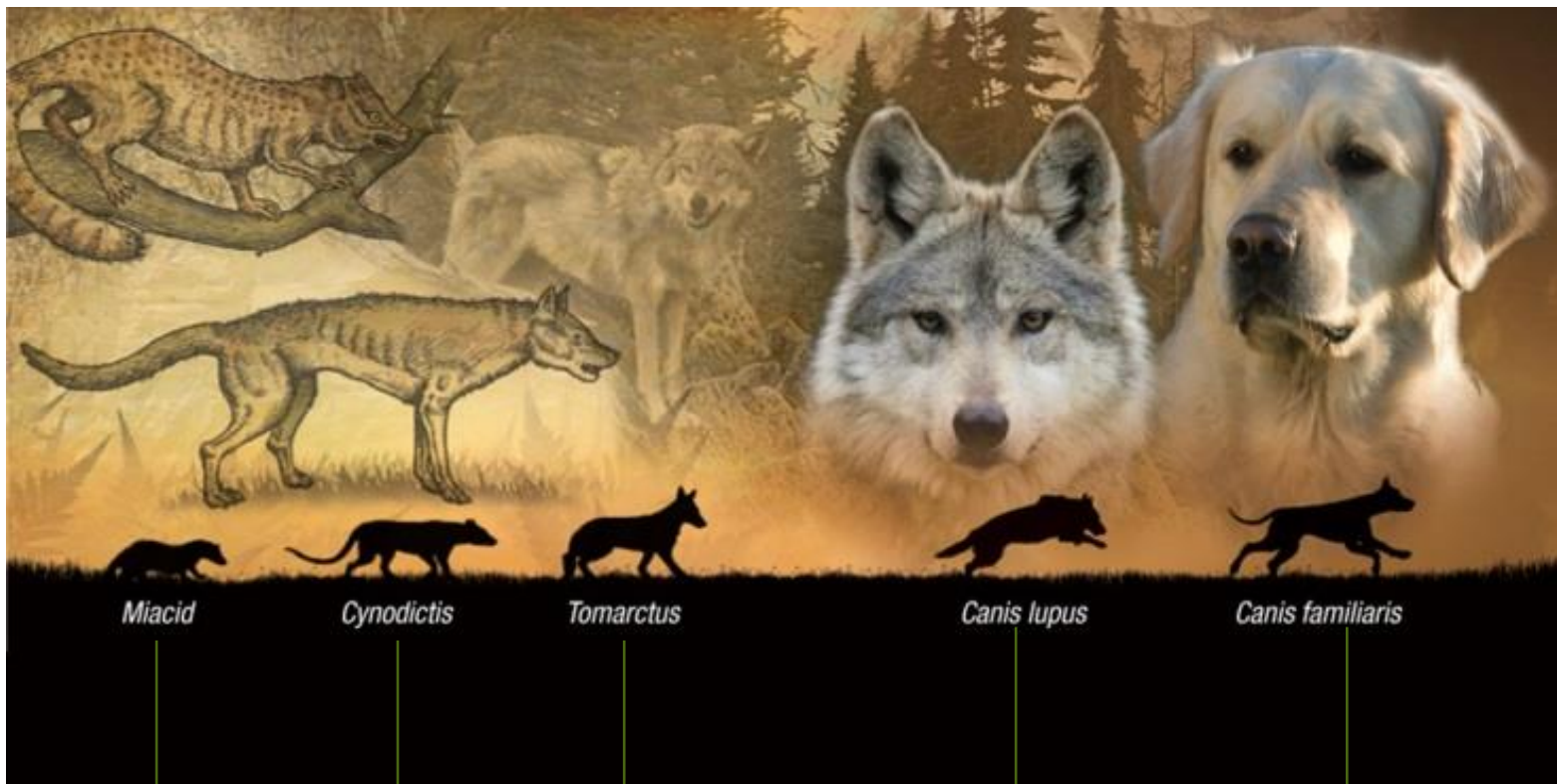


Afstamming van de hond en de gevolgen daarvan



Video: 'De wolf in je huiskamer' van Desmond Morris





Miacid

Cynodictis

Tomarctus

Canis lupus

Canis familiaris

Voorouder
moderne
zoogdieren
56-34 Ma

34-20
Ma

Myoceen
20-5 Ma

Wolf 5Ma -
heden

10.000 jaar - heden

Video: 'De wolf in je huiskamer' van Desmond Morris



The wolf in your livingroom by Desmond Morris



Dominantie en rangorde



Dominantie en rangorde



Dominantie

- Relatie tussen 2 individuen
- Dominant = overheersend



Dominantie en rangorde



Dominantie

- Relatie tussen 2 individuen
- Dominant = overheersend

Rangorde

- Relatie vanaf 3 individuen
- Rangorde = volgorde op grond van rang of hoedanigheid



Dé dominante hond bestaat niet



Dominantie

- Beschrijft een relatie
- Géén karaktereigenschap
- Relatief begrip

Rangorde



Een geordende verdeling

- van rechten en plichten
- van voorgaan en achterstellen
- binnen een groep dieren
- die samenleven



Rangorde



Een geordende verdeling

- van rechten en plichten
- van voorgaan en achterstellen
- binnen een groep dieren
- die samenleven

Functie rangorde

Rangorde voorkomt of reguleert voortdurende heftige conflicten die schadelijk zijn voor individuen en het functioneren van de groep



Leven in een rangorde



Voordelen voor dominant dier

- Voorrang tot bronnen (voedsel, slaappleats, etc.)
- Voorrang tot voortplantingspartners

Voordelen voor ondergeschikt dier

- Veiligheid
- Voedselverwerving
- Wellicht een enkele paringspoging



Gezin als roedel en rangorde



Aangepaste eigenschappen van de hond ten opzichte van de wolf

Minder aangepaste eigenschappen van de hond ten opzichte van de wolf



Gezin als roedel en rangorde



Aangepaste eigenschappen van de hond ten opzichte van de wolf

- Niet meer jagen – daarvoor in de plaats samen uitgaan
- Minder alert
- Minder geneigd te vluchten

Minder aangepaste eigenschappen van de hond ten opzichte van de wolf



Gezin als roedel en rangorde



Aangepaste eigenschappen van de hond ten opzichte van de wolf

- Niet meer jagen
- Minder alert
- Minder geneigd te vluchten

Minder aangepaste eigenschappen van de hond ten opzicht van de wolf

- Roedel is vervangen door gezin
- Hond ziet nog steeds de 'oude' rangorde
- Laagste in de rang van deze roedel is de hond
- Kinderen tot ong. 12 jaar worden niet geaccepteerd als ranghogere



Kinderen in de roedel



Kinderen hebben een 'afhankelijke' rang

- Zolang de (dominante) ouder aanwezig is, beschouwt de hond de kinderen als 'hoger'
- Laat een kind nóóit alleen met een hond



Vragen?

